
YVONNE
SCARBARTH



Rhythmische Massage
nach Dr. Ita Wegman
BVRM

Mobil: 0178-459 66 70
rm-scarbarth@web.de

Rhythmische Massage in Köln
Stammstr. 93
50823 Köln

BODILY
SPÜRE WIND UNTER DEINEN FLÜGELN



Lass Dich tragen!

Erlebe Leichtigkeit
&
gestalte Deinen Raum

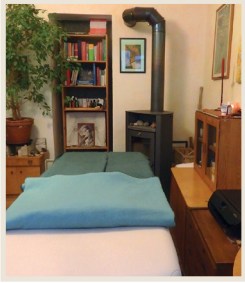
SILKE
SPECKENMEYER



Anthroposophische Kunsttherapeutin
B.A. & BVAKT
Mitglied IV-Vertrag

Mobil: 0157-354 22 330
mail@silkespeckenmeyer.de

Atelier
Martin-Luther-Platz 4
50677 Köln



BODILY

Oft ist die Dominanz des Verstandes und der PAUSE(n)-lose Alltag hinderlich bei der Fürsorge für den eigenen Körper. In unserer Tandem-Therapie werden wir die Präsenz des Kopfes in die Tatkraft des Körpers leiten. Das Plastizieren ermöglicht den Ausdruck der Seele durch Tätigkeit. Die weiche Tonerde in ihrer Geschmeidigkeit gibt nach, ohne sich aufzugeben. Wenn Menschen sich darauf einlassen, körperbezogene Prozesse bewusst zu erleben, werden sie ihren Alltag kraftvoller gestalten können. In der Rhythmischen Massage erleben Körper und Seele einen nachhaltigen Eindruck. In Wärme und Geborgenheit gehüllt, lassen sich die Energien des Körpers neu rhythmisieren.

Leichtigkeit entsteht,
Prozesse werden angeregt,
das ist **BODILY!**

Sie werden in der Arbeit mit **BODILY** Beweglichkeit spüren, Pausen erleben und die Selbstfürsorge nachhaltig stärken können.

Kosten Einzelsitzungen

Rhythmische Massage: 60 €
Plastizieren: 70 €

Kosten Tandemsitzungen 120 €

SELBSTTHEILUNGSKRÄFTE ANREGEN - DENN DER WEG IST DAS ZIEL

Anthroposophische Therapien verkörpern ein ganzheitliches Gesundheits- und Krankheitsverständnis

Eindruck durch Rhythmische Massage Ausdruck durch plastizierende Schöpferkraft



RHYTHMISCHE MASSAGE

Unser Körper besteht zu ca. 70 % aus Wasser, welches sich ständig in rhythmischer Bewegung befindet. Alles ist im Fluss! Hier sind die Lebenskräfte verankert. Ist dieser Fluss gestört, gestaut oder blockiert fühlen wir uns erschöpft, unwohl und krank. Die Rhythmische Massage belebt den gesamten Flüssigkeitsorganismus durch ein meditatives Eintauchen in den Leib. Ruhe, Wärme und Leichtigkeit werden erlebt. Ein tiefer Eindruck entsteht und wird besonders in der Nachruhe wahrgenommen. Die Rhythmische Massage beruht auf Sogwirkungen. Muskelstränge werden massiert und dadurch Faszien gelöst und das Gewebe belebt. Auch einzelne Organe werden harmonisierend behandelt. Mit der Wahl des passenden Massageöles und der individuellen Behandlung, wird auf körperliche und seelische Beschwerden eingegangen.

THERAPEUTISCHES PLASTIZIEREN

Der Schwerpunkt beim Arbeiten mit Ton liegt in der Körperempfindung. Das therapeutische Plastizieren knüpft an die Ur-Gesten an. Denn es gehört zu den ersten Ausdrucksmöglichkeiten eines Menschen, mit den Händen zu greifen, im Sand zu buddeln und zu bauen. Die Hände erzählen tastend, ahnend, zupackend! Diese bildhauerischen Keime lassen Werke entstehen. Beim Plastizieren wird mit Proportionen und Volumen gearbeitet, mit Formbildung und Formverwandlung. Der seelische Ausdruck wird in Motiven sichtbar und Menschen spüren, dass es auch in ihren Händen liegt, die Selbstheilungskräfte anzuregen und ihr inneres Gleichgewicht wiederzufinden. Diese Prozesse unterstützen die Initiativkräfte und stärken das Ich-Bewusstsein.



www.silkespeckenmeyer.de